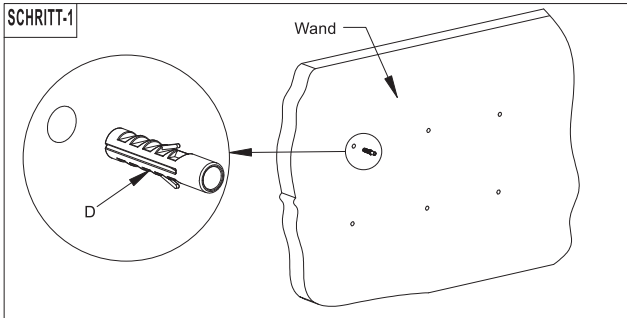
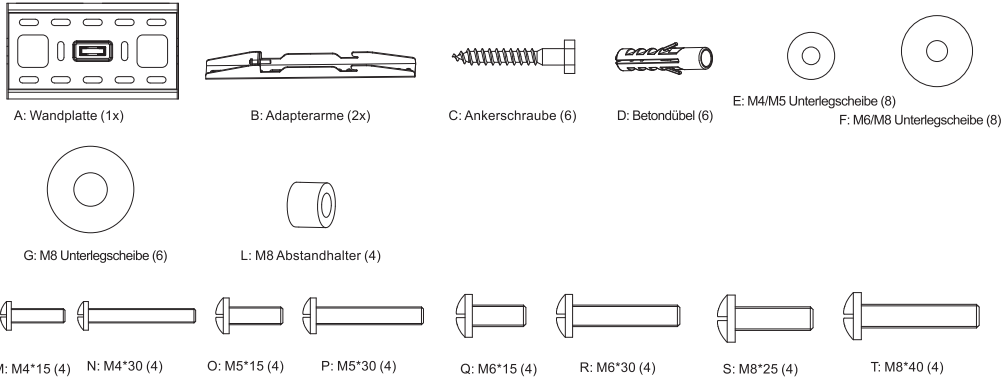


Dieses Produkt dient dazu, Flachbildfernseher mit einem Gewicht bis zu 75 kg/165 lb an eine senkrechte, stabile Wand zu montieren.  
**Sicherheitshinweis:** Achten Sie darauf, dass keine Teile fehlen oder defekt sind. Niemals defekte Teile verwenden. Unsachgemäße Montage kann zu Schäden oder ernsthaften Verletzungen führen.

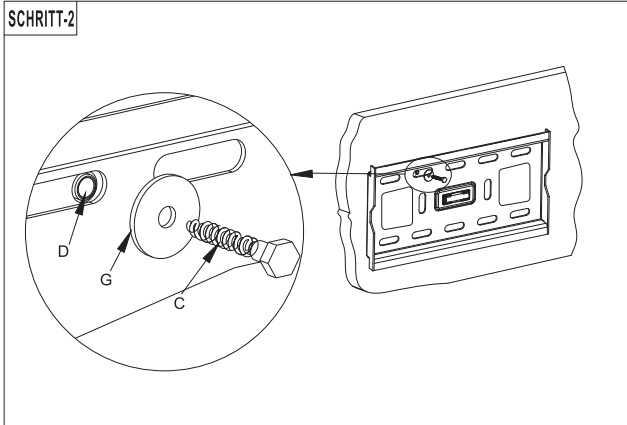
**Hinweis:** Die mitgelieferten Montageteile dienen zur Wandmontage. Wenn Sie nicht genau wissen, um was für eine Wand es sich bei Ihnen handelt, wenden Sie sich bitte an einen qualifizierten Baufachmann. Fragen Sie Ihren Baufachmarktberater oder Montagefachmann nach der korrekten Vorgehensweise bei Montage an andere Wandtypen. Die mitgelieferten Komponenten sind nicht für Stahlwände geeignet.

**Verboten ist:** Nicht an Gipskartonwände oder getäfelte Wände montieren, die für das Gewicht nicht ausgelegt sind.

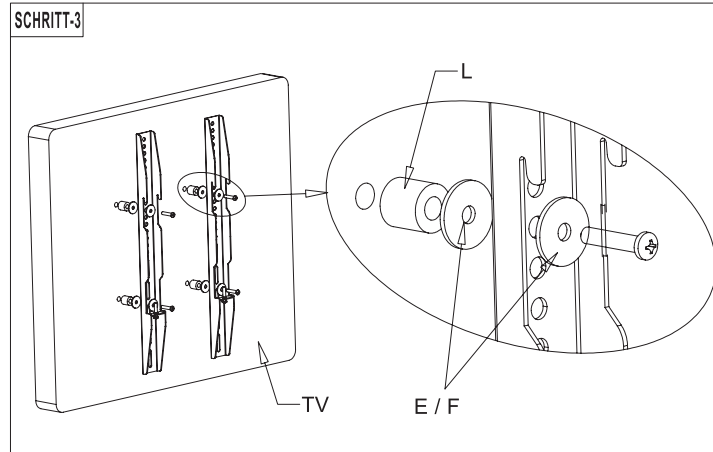
### Lieferumfang:



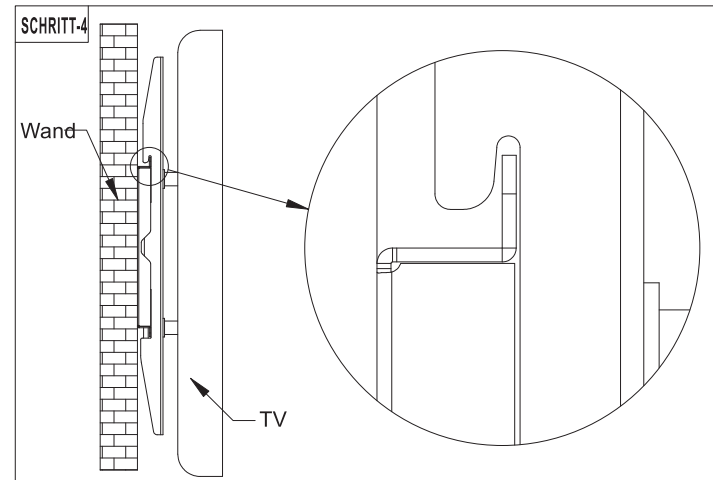
**Schritt 1:**  
Mit der Wandplatte als Schablone bohren Sie sechs Löcher mit Durchmesser 10 mm und Tiefe 50 mm in die Betonwand. Stecken Sie dann sechs Kunststoff-Betondübel in die Löcher ein.



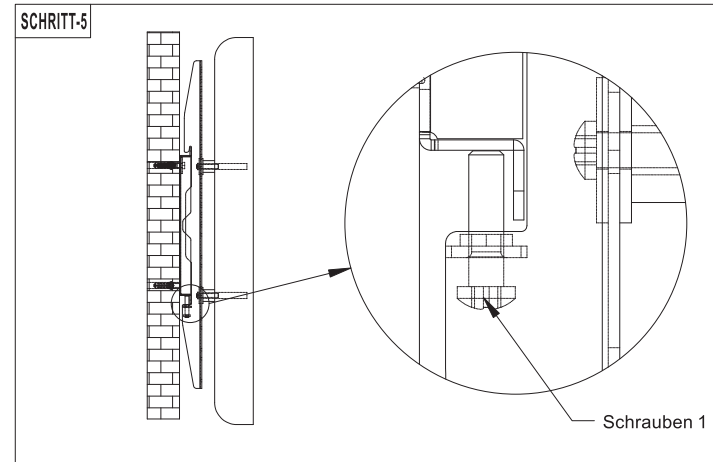
**Schritt 2:**  
Montieren Sie die Wandplatte. Platzieren Sie die Wandplatte an die Wand und schrauben dann sechs Ankerschrauben jeweils durch eine Metall-Unterlegscheibe in einen Kunststoff-Betondübel ein, um so Ankerschraube an Kunststoffdübel und Wand zu befestigen.



**Schritt 3:**  
Befestigen Sie die Halterungsarme an die Rückseite des Flachbildfernsehers: Schrauben Sie zwei Schrauben in die Löcher auf der Rückseite, um jeden der Halterungsarme zu befestigen. Achten Sie darauf, dass der Abstand von jedem Arm zur Oberkante des Fernsehers gleich ist, und dass sie möglichst mittig sitzen. Die Montageteile müssen passend zu den Abmessungen der Löcher an der Fernseherrückseite gewählt werden.



**Schritt 4:**  
Hängen Sie die beiden Monitorarme zusammen mit dem Fernseher an die Wandplatte und senken die Hände langsam ab, bis die Arme einrasten.



**Step 5:**  
Setzen Sie die beiden Schrauben 1 unter die Monitorarme in die Wandplatte und schrauben sie dann fest.

This product is designed to mount flat panel televisions weighing up to 75kg/165lbs to a vertical firm wall.

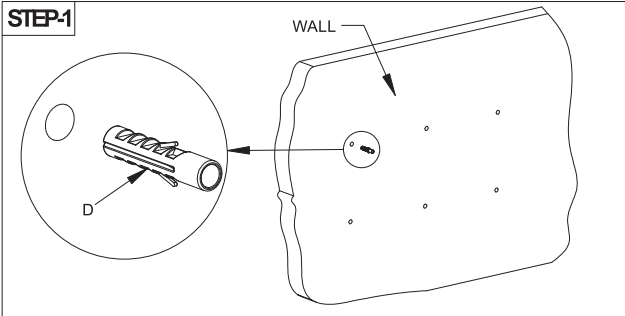
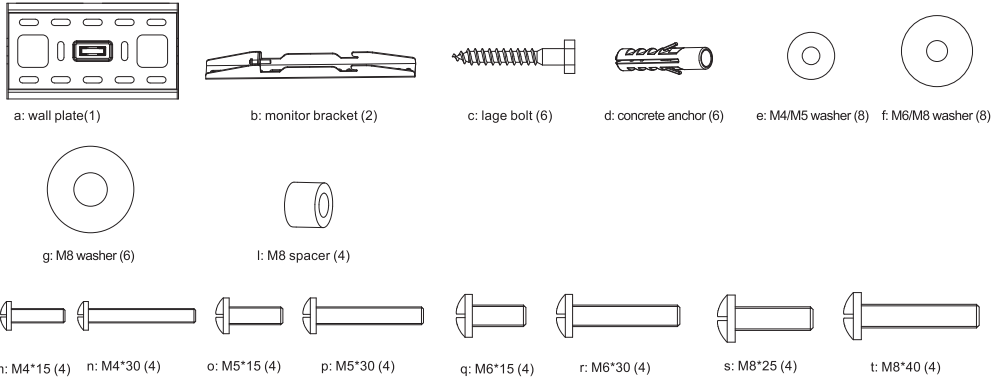
**Safety Warning:** Be careful to make sure there are no missing or defective parts. Never use defective parts. Improper installation may cause damage or serious injury.

**Note:** The included hardware is for mounting on walls. If you are uncertain about the nature of your wall, consult an expert. Please consult your hardware or installation professional for proper mounting to other types or walls. The supplied hardware is not for steel.

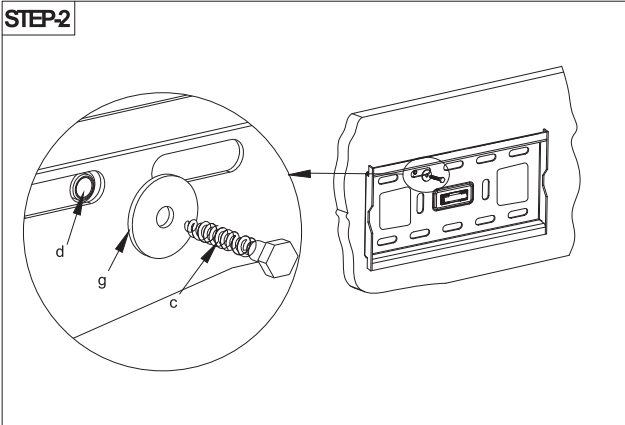
**Forbidden Instruction:** Do not mount onto plasterboard or paneled walls.

### Provided parts:

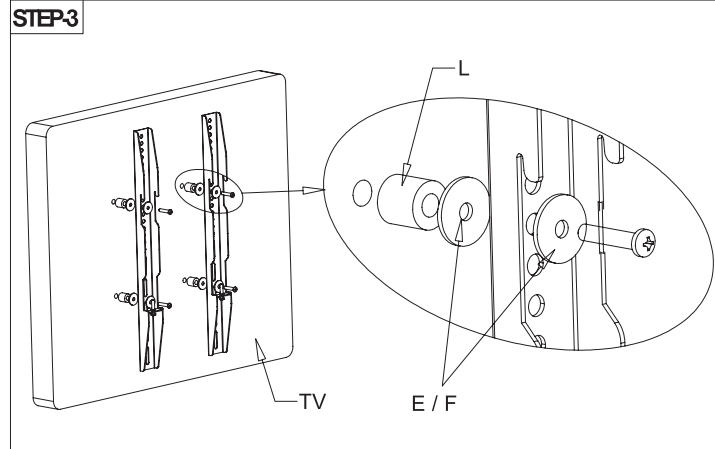
The wall plate is optional.



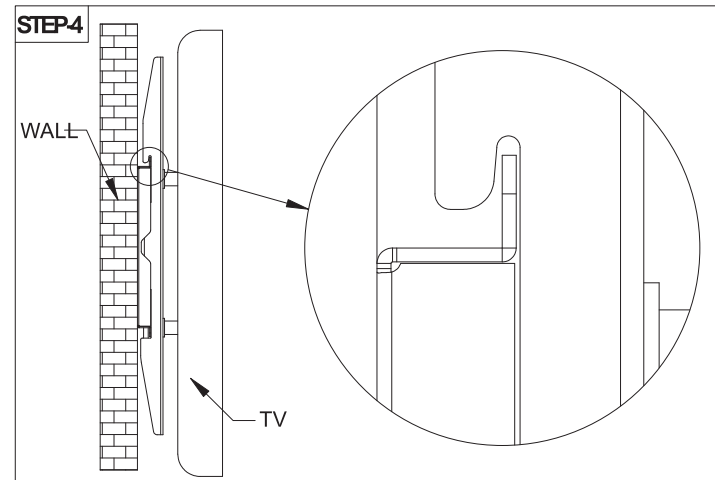
**Step1:** Use the wall plate as a templet to drill six holes of 3/8" diameter and 2" depth in the concrete wall. Then wedge six plastic concrete anchors into the holes.



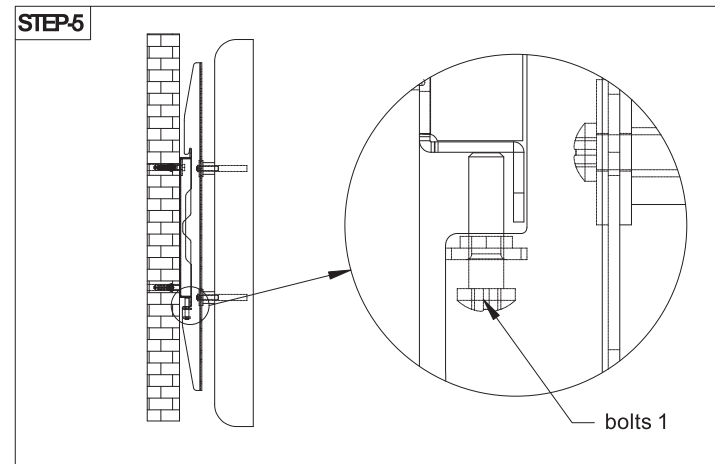
**Step2:** Install the wall plate. Put the wall plate on the wall, and then screw six lag bolts into esch plastic concrete anchor through metal washer to fix the lag bolt, the plastic concrete anchor and the wall.



**Step3:** Install the monitor brackets onto the backof the panel TV: screw two bolts into the holes in the back of the panel TV to install esch monitor bracket. Make sure the distance from esch bracket to the top of the panel TV is equal, and also as center as possible. The parts shall be selected according to the dimensions of the holes in the back of the panel TV.



**Step4:** Hang the two monitor brackets together with the panel TV on the wall plate, relax the hands until they are caught hold of.



**Step 5:** Fix the two bolts 1 under the monitor brackets inside of the wall plate and then screw them down.